



129090 | МОСКВА | ГИЛЯРОВСКОГО 5 | ООО «ПИ «АРЕНА» | +7495 641 23 17 | PIARENA.RU | INFO@PIARENA.RU

Свидетельство № СРО-П-218-15012021 от 18.06.2021

ЗАКАЗЧИК:

ООО «СЕВЕРНАЯ СТРОИТЕЛЬНАЯ КОМПАНИЯ»

**«Взрослая поликлиника на 750 посещений
для южной части г. Новый Уренгой,
в том числе затраты на проектно-изыскательские работы»**

РАБОЧАЯ ДОКУМЕНТАЦИЯ

Система экстренной связи

ШИФР ПРОЕКТА: 292/08/23-Р-СЭС

Изм.	№ док	Подпись	Дата
1	85-0425		04.2025

МОСКВА 2024 г.

ИНН 7705966276

КПП 770201001



ОГРН 1117746844698

ОКПО 37164216



129090 | МОСКВА | ГИЛЯРОВСКОГО 5 | ООО «ПИ «АРЕНА» | +7495 641 23 17 | PIARENA.RU | INFO@PIARENA.RU

Свидетельство № СРО-П-218-15012021 от 18.06.2021

ЗАКАЗЧИК:

ООО «СЕВЕРНАЯ СТРОИТЕЛЬНАЯ КОМПАНИЯ»

**«Взрослая поликлиника на 750 посещений
для южной части г. Новый Уренгой,
в том числе затраты на проектно-изыскательские работы»**

РАБОЧАЯ ДОКУМЕНТАЦИЯ

Система экстренной связи

ШИФР ПРОЕКТА: 292/08/23-Р-СЭС

Генеральный директор

Бекмухамедов Е.Е.

Главный инженер проекта

Матвеев С.Ю.

Главный архитектор проекта

Пчелина Л.Е.

МОСКВА 2024 г.

ИНН 7705966276

КПП 770201001



ОГРН 1117746844698

ОКПО 37164216

«Взрослая поликлиника на 750 посещений
для южной части г. Новый Уренгой,
в том числе затраты на проектно-изыскательские работы»

РАБОЧАЯ ДОКУМЕНТАЦИЯ

Система экстренной связи

292/08/23-Р-СЭС

Генеральный директор

Главный инженер проекта

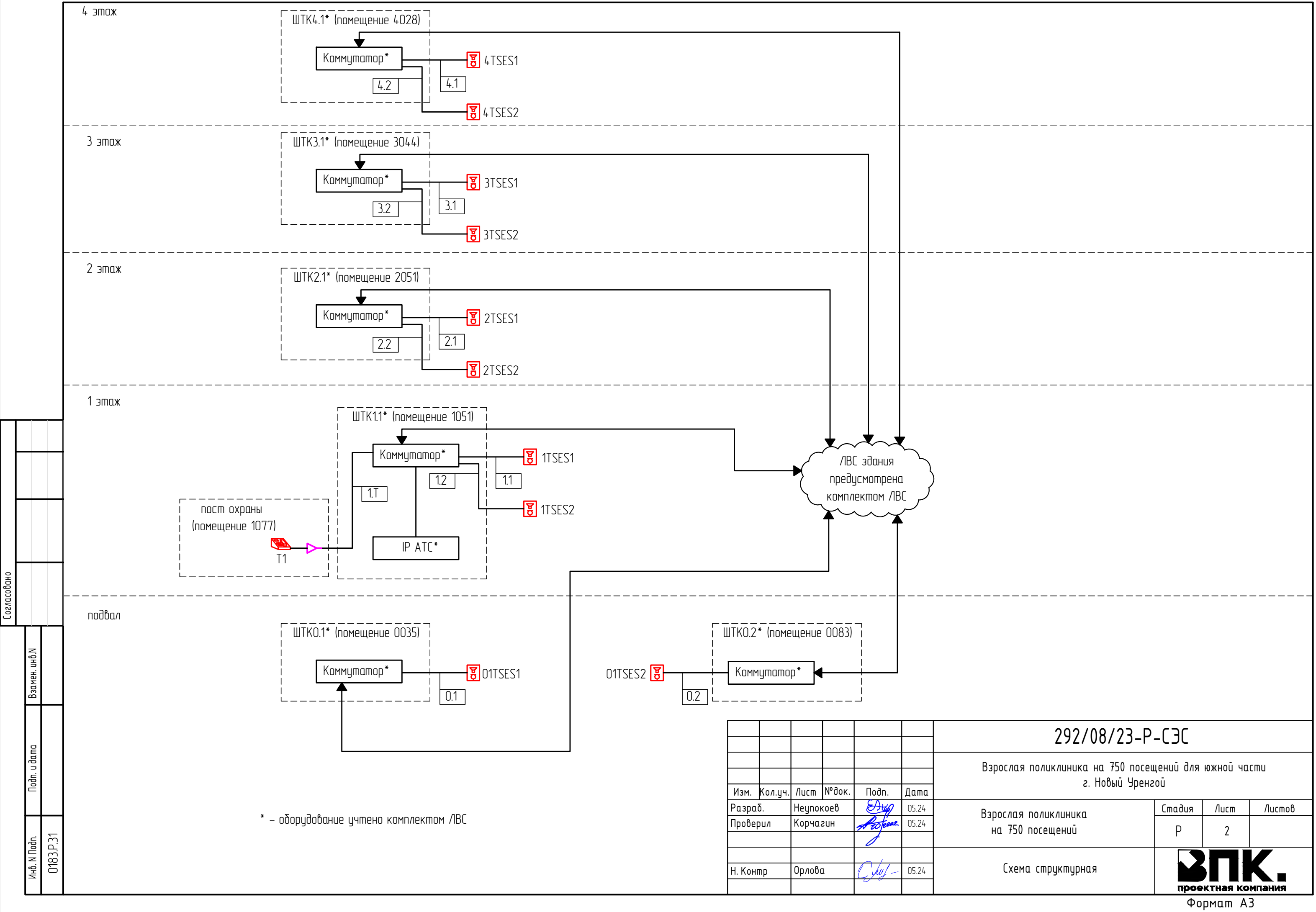


Е. С. Рубайко

А.Ю. Баклыков




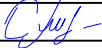
Разрешение		Обозначение	292/08/23-Р-СЭС		
85-0425		Наименование объекта строительства	«Взрослая поликлиника на 750 посещений для южной части г. Новый Уренгой, в том числе затраты на проектно-изыскательские работы»		
Изм.	Лист	Содержание изменения		Код	Примечание
1	СО	Уточнено количество материалов		4	Заменен

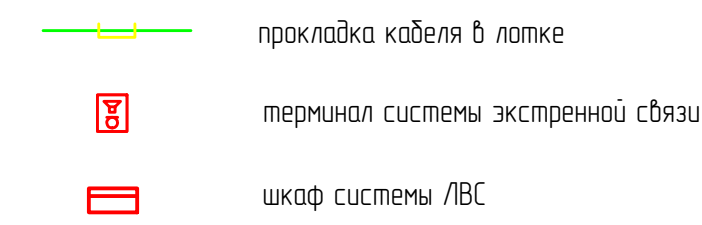
Согласовано:								04.25															
								Орлова															
Н. Контр.		Изм. внес		Неупокоев		04.2025		ООО "ВПК"		Лист	Листов												
										Составил		Неупокоев		04.2025		1	1						
																		ГИП		Баклыков		04.2025	



Согласовано


Инв. N Подп.	0183Р.31
Подп. и дата	
Взам. инв. N	

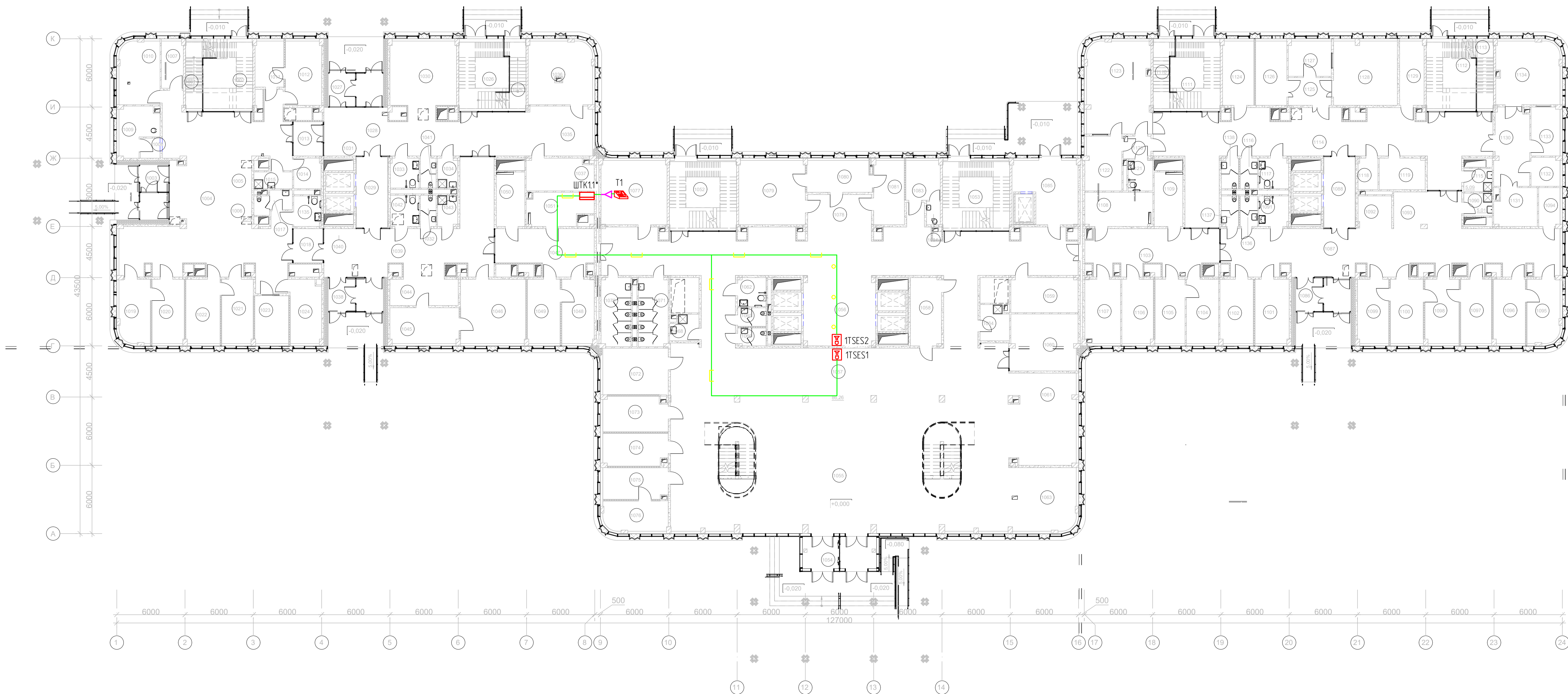
						292/08/23-Р-СЭС			
						Взрослая поликлиника на 750 посещений для южной части г. Новый Уренгой			
Изм.	Кол.уч.	Лист	№ док.	Подп.	Дата	Взрослая поликлиника на 750 посещений	Стадия	Лист	Листов
Разраб.		Неупокоев			05.24		Р	2	
Проверил		Корчагин			05.24				
						Схема структурная	 проектная компания		
Н. Контр		Орлова			05.24				
						Формат А3			



1. Прокладка кабелей осуществляется в лотках. Опуски к терминалам – в штробах

Экспликация помещений подвала			
Номер	Имя	Площадь м ²	Кат. пом.
0076	Помещение временного хранения обеззараженных отходов	20,33	В3
0077	Помещение для обработки и хранения тележек	20,24	Д
0078	Помещение приема и временного хранения необеззараженных отходов	18,91	В3
0079	Помещение установ по обеззараживанию отходов	17,95	В3
0080	Кладовая расходных материалов блока УО	7,59	В4
0081	Комната персонала блока отходов	21,23	
0082	С/у	2,64	
0083	Кроссовая	31,40	В3
0084	Электрощитовая	15,22	В3
0085	Уборная персонала	4,85	
0086	П/У	10,98	
0087	Компрессорная скаты газов	41,20	В3
0088	Кладовая предметов медицинского назначения	17,60	
0089	Кладовая предметов медицинского назначения	40,00	В3
0090	Кладовая медицинских иммунологических препаратов	19,53	В3
0091	Кладовая лекарственных веществ	40,14	В3
0092	Кладовая готовых лекарственных препаратов	19,23	В3
0093	Кладовая сильнодействующих и наркотических препаратов	19,53	В3
0094	Инвентарная мастерских	38,70	В3
0095	Мастерская универсальная	39,68	В3
0096	Инвентарная технических служб	10,57	В3
0097	Мастерская электроопломбировочная	19,03	В3
0098	Кладовая хозяйственного инвентаря	71,62	В3
0099	Коридор	40,06	
0100	П/У	6,61	В4
0101	Кладовая инвентаря	26,40	В3
0102	Кладовая инвентаря	34,04	В3
0104	Материальная	16,16	В3
0105	Душевая	2,57	
0106	Кладовая списанного оборудования	37,70	В3
0107	Кладовая оборудования	49,26	В3
0108	Материальная	36,94	
0109	Материальная	36,94	
0110	Кладовая хозяйственного инвентаря	10,40	
Сумма		2246,18	

292/08/23-Р-СЭС					
Взрослая поликлиника на 750 посещений для южной части г. Новый Уренгой					
Изм.	Колуч.	Лист	№док.	Подп.	Дата
Разработ.	Неупокоев			<i>В.В. Неупокоев</i>	05.24
Проверил	Корчагин			<i>А.В. Корчагин</i>	05.24
Взрослая поликлиника на 750 посещений					
				Стандия	Лист
				Р	З
				Листов	
Н. Контр.	Орлова			<i>О.В. Орлова</i>	05.24
План расположения сетей подвала					
					



Экспликация помещений первого этажа			
Номер	Наименование	Площадь, м²	Кат. пом.
1001	Технологическая лестница N1	12,17	
1002	Лестничная клетка N1	24,41	
1003	Тамбур (инфекционное отделение)	12,61	
1004	Вестибюль/ожидающая	148,73	
1005	Регистратура	9,60	
1006	Гардероб посетителя	5,76	
1007	Картохранение	7,95	B3
1008	Тамбур	3,01	
1009	Помещение забора бак. материалов	12,46	
1010	Помещение забора крови	19,68	
1011	Помещение хранения вакцины	10,17	
1012	Процедурный кабинет (прививочный)	17,89	
1013	Шлюз	8,09	
1014	Помещение дезинфекции медотходов	6,36	
1015	ПУИ	4,97	B4
1017	Уборная персонала	5,80	
1018	Шлюз	8,08	
1019	Смотровая	15,03	
1020	Кабинет врача инфекциониста (в т.ч. по работе с ВИЧ)	15,91	
1021	Кабинет врача инфекциониста (в т.ч. по работе с ВИЧ)	15,52	
1022	Смотровая	16,90	
1023	Кабинет психолога	12,43	
1024	Кабинет врача-эпидемиолога/фтизиатра	15,16	
1025	Лестница из подвала N1	14,68	
1026	Лестничная клетка N2	22,79	
1027	Тамбур (отделение профилактических осмотров)	14,55	
1028	Вестибюль/ожидающая	83,83	
1029	Лифтовый холл	17,27	
1030	Гардероб посетителя	21,50	
1031	Пост охраны	5,56	
1032	Уборная персонала	3,78	
1033	Уборная посетителя МГН	6,52	
1034	ПУИ	4,54	B4
1035	Регистратура	17,19	
1036	Картохранение	30,70	B3
1037	Центральная серверная	16,52	
1038	Тамбур (отделение неотложной помощи)	14,55	
1039	Вестибюль/ожидающая	76,60	
1040	Гардероб верхней одежды посетителя (вешалка)	3,01	
1041	Уборная персонала	3,62	
1042	Уборная посетителя МГН	6,62	B4
1043	ПУИ	4,76	
1044	Регистратура	13,80	
1045	Помещение неотложной помощи	18,93	
1046	Манипуляционная	32,24	

Экспликация помещений первого этажа			
Номер	Наименование	Площадь, м²	Кат. пом.
1047	Коридор для обеспечения возможности соединения/разделения блока по эпидемиологической ситуации	31,02	
1048	Кабинет дежурного фельдшера	16,04	
1049	Смотровая	16,19	
1050	Электрощитовая	11,96	B3
1051	Кроссовая	15,71	B3
1052	Лестничная клетка N3	37,71	
1053	Лестничная клетка N4	37,71	
1054	Тамбур (центральный вход)	21,42	
1055	Вестибюль	592,21	
1056	Лифтовый холл	38,60	
1057	Регистратура с открытой картотекой	86,26	
1058	Картохранение	16,16	B3
1059	Картохранение	18,01	B3
1060	Алчечный киоск (зона аренды)	29,21	
1061	Зона комфортного ожидания	46,56	
1062	Универ. кабин. МГН	6,30	
1063	Гардероб посетителя	32,70	
1064	ПУИ	7,71	B4
1065	Санузел персонала	4,11	
1066	Санузел персонала	3,88	
1068	ПУИ	5,41	B4
1070	Уборная посетителя	15,83	
1071	Уборная посетителя	15,77	
1072	Кабинет доврачебной помощи	23,49	
1073	Помещение для оформления справок (старшая медсестра)	17,27	
1074	Процедурный кабинет (внутримышечные инъекции)	15,87	
1075	Кабинет иммунопрофилактики	15,66	
1076	Процедурная	14,77	
1077	Помещение охраны/центральная диспетчерская/пожарный пост	32,65	
1078	Ожидающая	22,96	
1079	Помещение для забора проб крови	4,54	
1080	Помещение приема, регистрации, сортировки проб на анализы	15,66	
1081	Помещение для забора специальных проб	15,05	
1083	Помещение для приема биоматериалов на анализы	10,51	
1084	Слив	2,44	
1085	Загрузочная	26,96	B3
1086	Тамбур (травмпункт)	14,55	
1087	Вестибюль/ожидающая	125,97	
1088	Лифтовый холл	17,27	
1090	ПУИ	5,01	B4
1091	Уборная посетителя МГН	6,94	
1092	Регистратура	8,37	
1093	Гардероб посетителя (зона с вешалками)	9,32	
1094	Кладовая гипса	6,33	B4

Экспликация помещений первого этажа			
Номер	Наименование	Площадь, м²	Кат. пом.
1095	Перевозочная гипсовая	12,17	
1096	Кабинет врача травматолога/ортопеда	15,82	
1097	Кабинет врача травматолога/ортопеда	15,29	
1098	Перевозочная	16,81	
1099	Кабинет врача травматолога/ортопеда	15,46	
1100	Перевозочная	16,28	
1101	Процедурная	16,87	
1102	Кабинет заведующего отделением	16,44	
1103	Коридор	43,77	
1104	Помещение хранения изделий медицинского назначения и имобилизационных средств	15,96	B3
1105	Комната старшей медсестры	14,90	
1106	Комната персонала	15,54	
1107	Редукционный узел	17,62	
1108	Кроссовая	17,76	B3
1109	Электрощитовая	11,95	B3
1110	Лестница из подвала N2	14,80	
1111	Лестничная клетка N5	22,57	
1112	Лестничная клетка N6	24,33	
1113	Технологическая лестница N2	13,23	
1114	Коридор с местом для ожидания	143,19	
1115	ПУИ	5,09	B4
1116	Уборная посетителя	4,06	
1117	Уборная посетителя МГН	6,94	
1118	Комната хранения контрастных средств	4,78	B4
1119	Помещение хранения переносной аппаратуры	11,08	B4
1120	Коридор	4,89	
1121	Сл. для пациентов	5,95	
1122	Комната управления	15,21	
1123	Процедурная рентгенодиагностическая для общих исследований	45,06	
1124	Комната отдыха персонала	15,48	
1125	Ожидательная с местом для раздевания	9,19	
1126	Помещение подготовки пациента	15,54	
1127	Комната управления	11,61	
1128	Процедурная МРТ	31,51	
1129	Техническое помещение МРТ	12,06	B3
1130	Зона ожидания с местом для переодевания	20,81	
1131	Помещение подготовки пациента	12,23	
1132	Техническое помещение КТ	6,39	B4
1133	Комната управления	10,89	
1134	Процедурная КТ	30,79	
1135	Универ. кабин. МГН	6,36	
1136	Уборная посетителя	4,06	
1137	Уборная персонала	3,94	
1138	Уборная персонала	3,94	
Общий итог		3170,75	

- прокладка кабеля в гофрированной трубе
- прокладка кабеля в лотке
- терминал системы экстренной связи
- шкаф системы СКС
- телефонный аппарат
- * - ТКШ учтены комплектом ЛВС

1. Прокладка кабелей осуществляется в лотках, гофрированных трубах. Опуски к терминалам - в штробах

292/08/23-Р-СЭС					
Взрослая поликлиника на 750 посещений для южной части г. Новый Уренгой					
Изм.	Кол.ч.	Лист	№ док.	Подп.	Дата
Разраб.	Неупоков	05.24	05.24	05.24	05.24
Проверил	Корчагин	05.24	05.24	05.24	05.24
Взрослая поликлиника на 750 посещений				Стация	Лист
План расположения сетей 1 этажа				Р	4
Н. Кондр				Орлова	05.24
Формат А1				ЗПК. проектная компания	



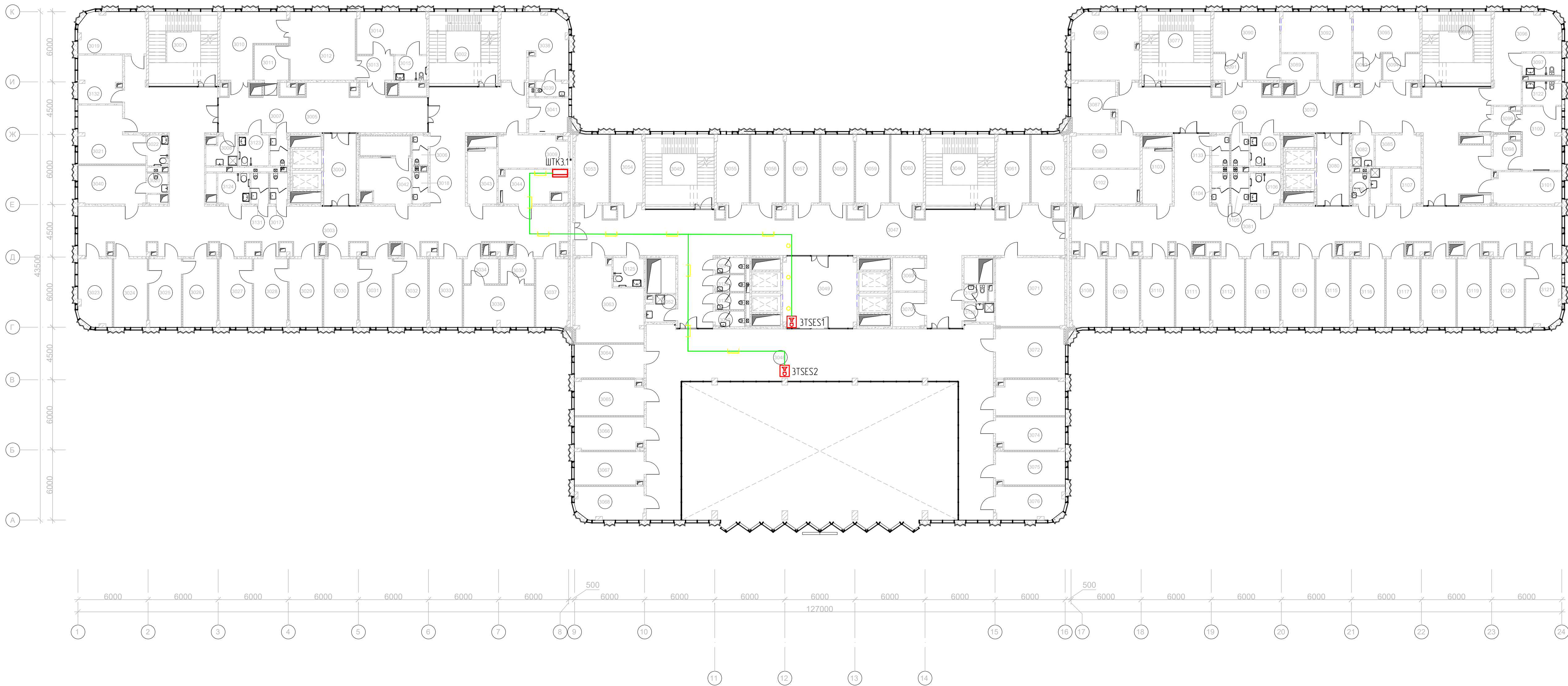
Экспликация помещений второго этажа			
Номер	Имя	Площадь, м ²	Кат. пом.
2049	Уборная персонала	4,17	
2050	Электропитовая	11,95	Б3
2051	Кроссовая	16,14	Б3
2052	Лестничная клетка N3	37,71	
2053	Лестничная клетка N4	37,71	
2054	Коридор с местом для ожидания	201,77	
2055	Лифтовый холл, (зона безопасности МГН)	39,30	
2056	Коридор - охидальная	203,12	
2057	Уборная персонала	3,32	
2058	Уборная посетителя	3,52	
2059	ПУИ	7,89	
2060	Реквизитур	17,17	Б4
2061	Картографический	17,01	Б3
2062	Складов расходных материалов	17,74	Б3
2063	Кабинет компьютерного тестирования	33,37	
2064	Кабинет доврачебного приема	16,29	
2065	Смотровая	16,45	
2066	Кабинет врача- терапевта	16,60	
2067	Кабинет врача- терапевта	16,60	
2068	Процедурный кабинет	16,31	
2069	Кабинет врача- терапевта	16,44	
2070	Однотоксовая	16,15	
2071	Кабинет специалиста отделения паллиативной помощи	16,35	
2072	Школа диабет	44,46	
2073	Подсобное помещение	9,31	Б3
2074	Кабинет приема врача медико-санитарной помощи	16,94	
2075	Кабинет ЭКГ/исследования функций внешнего дыхания	17,34	
2076	Кабинет отказа от курения	16,92	
2077	Кабинет компьютерного тестирования	16,80	
2078	Кабинет организации и контроля за диспансеризацией и ведением централизованной картотеки	24,24	
2079	Кабинет заведующего отделением профилактики	17,60	
2080	Комната старшей медсестры с местом для хранения медикаментов	16,63	
2081	Кабинет формирования здорового образа жизни	33,11	
2082	Лестничная клетка N5	37,73	
2083	Лестничная клетка N6	37,74	
2085	Коридор с зоной ожидания	194,69	
2086	Лифтовый холл, (зона безопасности МГН)	17,27	
2087	Уборная персонала	3,94	
2088	Уборная посетителя МГН	6,94	
2089	Уборная персонала	4,06	
2091	ПУИ	5,24	Б4
2092	ПУИ	5,90	Б4
2093	Помещение хранения переносной аппаратуры	16,70	

Экспликация помещений второго этажа			
Номер	Имя	Площадь, м ²	Кат. пом.
2094	Кладовая расходных материалов	9,62	Б4
2095	Комната старшей медицинской сестры с местом для хранения медикаментов	16,24	
2096	Кабинет заведующего отделением	18,42	Б3
2097	Психиатрия маммографии	15,56	
2098	Кабинет врача маммолога	15,80	
2099	Рентген-флюорографический кабинет	25,65	
2100	Кабинет для переодевания	3,53	
2101	Кабинет для переодевания	3,53	
2102	Комната управления	11,85	
2103	Комната инженерно-технического персонала	16,59	
2104	Кабинет врача рентгенологов	32,90	
2105	Помещение временного хранения рентгеноплёнки и печати снимков	8,87	
2106	Помещение хранения запасных частей	15,40	
2107	Кладовая расходных материалов	16,20	
2108	Кросовая	17,40	
2109	Электрощитовая	12,19	
2110	Уборная персонала	4,20	
2111	Уборная посетителей М	3,94	
2112	Уборная посетителей Ж	4,06	
2113	Кладовая расходных материалов	17,87	
2114	Кабинет доплерографии	18,36	
2115	Кабинет электрокардиографии	16,49	
2116	Кабинет электрокардиографии	16,74	
2117	Кабинет исследования функции внешнего дыхания	16,30	
2118	Кабинет исследования функции внешнего дыхания/Спирометроморф	33,54	
2119	Кабинет велоэргометрии	32,81	
2120	Кабинет электроэнцефалографии	17,11	
2121	Кабинет электромиографии	16,45	
2122	Кабинет эхокардиографии	16,67	
2123	Кабинет эхокардиографии	16,89	
2124	Кабинет УЗИ	16,83	
2125	Кабинет УЗИ	16,51	
2126	Ординаторская	17,13	
2127	Универ. кабинета МГН	6,69	
2128	Универ. кабинета МГН	6,69	
2129	Универ. кабинета МГН	8,29	
2130	Уборная персонала	3,52	
2131	ПУИ	5,25	
2132	Уборная посетителей	3,44	
2133	Уборная посетителей МГН	6,94	
2134	Коридор с зоной ожидания	141,31	
Общий итог		2977,68	

* – ТКШ учтены комплектом ЛВО

1. Прокладка кабелей осуществляется в лотках, гофрированных трубах. Опуски к терминалам – в штрабах

						292/08/23-П-СЭС			
						Взрослая поликлиника на 750 посещений для южной части г. Новый Уренгой			
Изм.	Колуч.	Лист	№ док.	Подп.	Дата	Взрослая поликлиника на 750 посещений	Стандия	Лист	Листов
Разработ			Неупокоев	<i>В.В. Неупокоев</i>	05.24		р	5	
Проверил			Корчагин	<i>В.В. Неупокоев</i>	05.24				
Н. Контр			Орлова	<i>Орлова</i>	05.24	План расположения сетей 2 этажа			



Экспликация помещений третьего этажа			
Номер	Наименование	Площадь, м²	Кат. пом.
3001	Лестничная клетка N1	37.82	
3002	Лестничная клетка N2	37.82	
3003	Коридор с местом для ожидания	269.55	
3004	Лифтовый холл, (зона безопасности МГН)	17.00	
3005	Коридор с местом для ожидания (блок операционной)	65.49	
3006	Уборная персонала	3.29	
3007	Уборная персонала	3.90	
3008	ПУИ	6.11	B4
3009	Материальная	16.32	B3
3010	Навсозная (шлюз)	24.51	
3011	Подготовительная персонала	8.76	
3012	Манипуляционная	32.58	
3013	Шлюз	6.49	
3014	Помещение временного пребывания пациента после процедуры на 2 кушетки	21.52	
3015	Су	5.66	
3017	Уборная посетителей ЖК	3.91	
3018	Уборная персонала	3.45	
3019	Кабинет старшей сестры-хозяйки с местом хранения медикаментов	20.17	
3020	Су	3.05	
3021	Кабинет врача-уролога	23.84	
3022	Су	4.68	
3023	Кабинет заведующего хирургическим отделением	16.29	
3024	Смотровая	16.63	
3025	Кабинет врача-хирурга	16.13	
3026	Перевязочная гнойная	17.12	
3027	Смотровая	16.48	
3028	Кабинет врача-хирурга	16.77	
3029	Перевязочная чистая	16.48	
3030	Смотровая	16.77	
3031	Кабинет врача-хирурга	16.48	
3032	Перевязочная чистая	16.77	
3033	Кабинет врача-оториноларинголога	16.33	
3034	Подготовительная персонала	6.32	
3035	Шлюз	6.16	
3036	Манипуляционная	21.36	
3037	Кабинет врача-оториноларинголога	16.02	
3038	Кабинет врача-проктолога	32.52	
3039	Су	3.48	
3040	Кабинет врача-уролога	18.91	
3041	Кладовая расходных материалов	10.24	B4
3042	Помещение аудиометрии	24.47	
3043	Электрощитовая	11.83	B3
3044	Кроссовая	15.53	B3
3045	Лестничная клетка N3	37.82	
3046	Лестничная клетка N4	37.82	

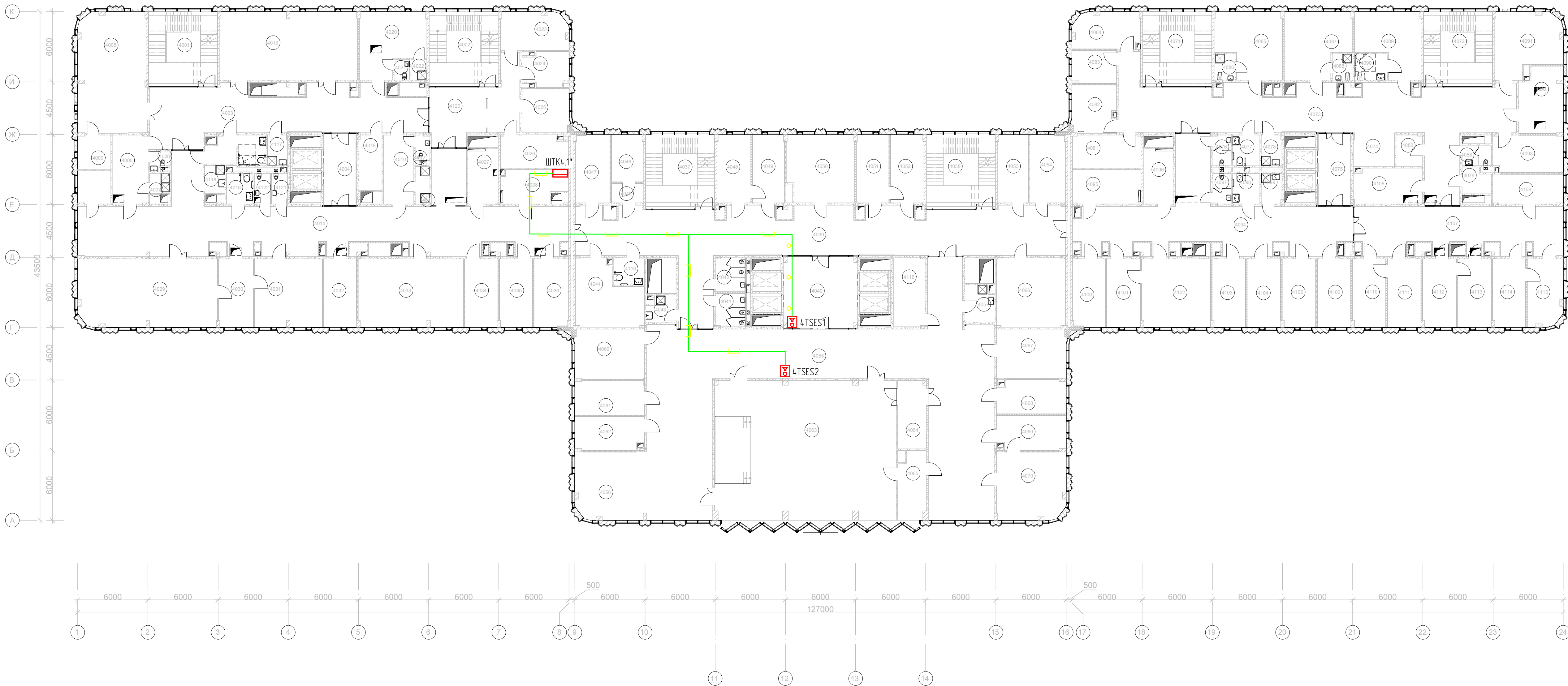
Экспликация помещений третьего этажа			
Номер	Наименование	Площадь, м²	Кат. пом.
3047	Коридор	202.33	
3048	Коридор	206.59	
3049	Лифтовый холл, (зона безопасности МГН)	38.86	
3050	Уборная персонала	3.29	
3051	Уборная посетителей	3.29	
3052	ПУИ	5.41	B4
3053	Кабинет врача-терапевта	16.89	
3054	Кабинет врача-терапевта	16.03	
3055	Кабинет врача-терапевта	16.32	
3056	Кабинет врача-терапевта	16.48	
3057	Кабинет врача-терапевта	16.77	
3058	Кабинет врача-терапевта	16.48	
3059	Кабинет врача-терапевта	16.77	
3060	Кабинет врача-терапевта	16.03	
3061	Кабинет врача-терапевта	16.32	
3062	Кабинет врача-терапевта	16.80	
3063	Комната персонала (заполнения документации)	35.09	
3064	Кабинет заведующего терапевтическим отделением №1	17.01	
3065	Комната старшей медсестры с местом для хранения медикаментов	17.64	
3066	Кабинет врача-терапевта	16.19	
3067	Кабинет врача-терапевта	16.51	
3068	Кабинет врача-терапевта	16.14	
3069	Кладовая расходных материалов	7.71	B4
3070	Кладовая расходных материалов	7.93	B4
3071	Комната персонала (заполнения документации)	34.55	
3072	Кабинет заведующего терапевтическим отделением №2	25.15	
3073	Комната старшей медсестры с местом для хранения медикаментов	17.64	
3074	Кабинет врача-терапевта	16.19	
3075	Кабинет врача-терапевта	16.51	
3076	Кабинет врача-терапевта	16.14	
3077	Лестничная клетка N5	37.82	
3078	Лестничная клетка N6	37.82	
3079	Коридор с местом для ожидания	154.26	
3080	Лифтовый холл, (зона безопасности МГН)	17.00	
3081	Коридор с местом для ожидания	178.43	
3082	ПУИ	5.07	B4
3083	Уборная посетителей МГН	6.84	
3084	Уборная персонала	3.98	
3085	Кладовая расходных материалов	10.57	B3
3086	Кладовая грязного белья и мед.отходов	16.48	B3
3087	Комната сестры-хозяйки с местом для хранения чистого белья	16.38	B3
3088	Ординаторская	33.03	
3089	Подготовительная персонала	6.91	
3090	Процедурная бронхоскопии	26.37	

Экспликация помещений третьего этажа			
Номер	Наименование	Площадь, м²	Кат. пом.
3091	Шлюз	6.14	
3092	Моечная эндоскопов	27.67	
3093	Шлюз	5.40	
3094	Подготовительная персонала	7.09	
3095	Процедурная гастроскопии	19.60	
3096	Помещение для временного пребывания пациентов после процедуры на 2 кушетки	30.00	
3097	Су	6.25	
3098	Подготовительная персонала	6.58	
3099	Шлюз	4.78	
3100	Процедурная колоноскопии	18.11	
3101	Моечная эндоскопов	15.74	
3102	Кроссовая	17.18	B3
3103	Электрощитовая	12.06	B3
3104	Уборная посетителей М	3.91	
3105	Уборная посетителей ЖК	3.98	
3106	Уборная посетителей МГН	6.84	
3107	Кладовая расходных материалов	7.50	B4
3108	Кабинет врача-терапевта	16.89	
3109	Кабинет невролога	15.98	
3110	Кабинет невролога	16.57	
3111	Кабинет врача-психолога	16.68	
3112	Кабинет врача-психотерапевта	16.57	
3113	Кабинет врача-кардиолога	16.68	
3114	Кабинет врача-офтальмолога	16.57	
3115	Перевязочная офтальмологическая	16.68	
3116	Кабинет врача-офтальмолога	16.57	
3117	Кабинет врача-гастроэнтеролога	16.68	
3118	Кабинет врача-пульмонолога	17.16	
3119	Кабинет врача-гериатра	16.10	
3120	Комната старшей медсестры с местом для хранения медикаментов	16.28	
3121	Кабинет заведующего отделением специализированного приема	17.13	
3122	Су	6.68	
3123	Универ. кабинета МГН	6.73	
3124	Универ. кабинета МГН	7.08	
3125	Универ. кабинета МГН	6.43	
3126	Уборная посетителей	3.52	
3127	Уборная персонала	3.52	
3128	ПУИ	4.19	B4
3129	Уборная персонала	2.83	
3130	Уборная персонала	3.77	
3131	Уборная посетителей М	3.95	
3132	Материальная	15.30	B3
3133	Уборная персонала	3.90	
3134	ПУИ	5.34	B4
Общий итог		2981.17	

- прокладка кабеля в гофрированной трубе
 - прокладка кабеля в лотке
 - терминал системы экстренной связи
 - шкаф системы СКС
- * - ТКШ учтены комплектом /ВС

1. Прокладка кабелей осуществляется в лотках, гофрированных трубах. Опуски к терминалам - в штробах

292/08/23-Р-СЭС											
Взрослая поликлиника на 750 посещений для южной части г. Новый Уренгой											
Изм.	Кол.уч.	Лист	№ док.	Подп.	Дата						
Разраб.		Неуполов		<i>Неуполов</i>	05.24						
Проверил		Корчагин		<i>Корчагин</i>	05.24						
Взрослая поликлиника на 750 посещений					<table><tr><td>Стадия</td><td>Лист</td><td>Листов</td></tr><tr><td>Р</td><td>6</td><td></td></tr></table>	Стадия	Лист	Листов	Р	6	
Стадия	Лист	Листов									
Р	6										
Н. Кондр					Орлова	<i>Орлова</i>	05.24				
					ЗПК. проектная компания						



Экспликация помещений четвертого этажа			
Номер	Наименование	Площадь, м²	Кат. пом.
4001	Лестничная клетка N1	37.82	
4002	Лестничная клетка N2	37.82	
4003	Коридор	94.80	
4004	Лифтовый холл, (зона безопасности МГН)	17.00	
4005	Раздевальная	18.08	
4006	С/у	2.62	
4007	Душевая	2.99	
4008	Зал ЛФК для занятий малых групп	60.10	
4009	Инвентарная	8.23	B3
4010	Раздевальная	15.31	
4011	Душевая	3.99	
4012	С/у	2.53	
4013	Зал реабилитационной механотерапии с местом для хранения инвентаря	68.60	
4014	Коридор с местом для ожидания	192.33	
4016	Универ. кабиня МГН	5.94	
4018	Кладовая расходных материалов	9.25	B4
4019	Кладовая чистого белья	8.01	B4
4020	Комната инструктора ЛФК	28.22	
4021	С/у	2.33	
4022	Душевая	2.36	
4023	Кабинет заведующего отделением	18.36	
4024	Комната старшей медсестры	10.88	
4025	Кабинет врача-рефлексотерапевта	14.99	
4026	Комната персонала	16.07	
4027	Электрощитовая	12.29	B3
4028	Кроссовая	15.13	B3
4029	Зал физиопроцедур	68.71	
4030	Помещение стерилизации наконечников	17.07	
4031	Кабинет массажа на 3 кушетки	33.46	
4032	Кабинет врача-рефлексотерапевта	16.28	
4033	Кабинет электролечения на 4 кушетки	52.19	
4034	Кабинет врача-физиотерапевта	16.48	
4035	Кабинет логопеда	16.25	
4036	Кабинет для занятия логопедических групп	17.04	
4037	Лестничная клетка N3	37.82	
4038	Лестничная клетка N4	37.82	
4039	Коридор с местом для ожидания	187.28	
4040	Лифтовый холл, (зона безопасности МГН)	38.86	
4041	Уборная персонала Ж	7.13	
4042	Уборная персонала М	7.25	

Экспликация помещений четвертого этажа			
Номер	Наименование	Площадь, м²	Кат. пом.
4043	ПУИ	5.35	B4
4044	Медицинский архив	28.01	B3
4045	Шлюз	4.46	
4046	Комната для приготовления аллергенов	10.88	
4047	Кабинет врача-аллерголога-иммунолога	17.10	
4048	Смотровая	16.91	
4049	Кабинет врача дермато-венеролога	15.90	
4050	Процедурная (в т.ч. забор крови)	32.97	
4051	Кабинет врача дермато-венеролога	16.19	
4052	Манипуляционная (лазер)	16.61	
4053	Кладовая расходных материалов	15.33	B3
4054	Материальная	17.69	B3
4055	Коридор	270.38	
4056	Кофе-пойнт	46.16	
4057	ПУИ	7.68	B4
4058	Уборная персонала	4.38	
4060	Кабинет ИТ поддержки	25.31	
4061	Комната инженерно-технического персонала	17.32	
4062	Кабинет эпидемиологов	16.48	
4063	Конференц-зал	184.02	
4064	Инвентарная	14.21	B3
4065	Аппаратная	13.53	
4066	Медицинский архив	35.06	B3
4067	Кабинет главной медсестры	24.82	
4068	Кабинет старшей сестры-хозяйки	16.75	
4069	Комната отдыха	17.08	
4070	Кабинет заведующего поликлиникой	33.83	
4071	Лестничная клетка N5	37.82	
4072	Лестничная клетка N6	37.82	
4073	Коридор с местом ожидания	158.55	
4074	Пост мед.сестры	10.05	
4075	Лифтовый холл, (зона безопасности МГН)	17.00	
4076	Уборная персонала	4.08	
4077	Уборная посетителей	6.13	
4078	ПУИ	4.60	B4
4079	Санитарная комната	5.10	
4080	Помещение хранения переносной аппаратуры	6.02	B4
4081	Архив	16.48	B3
4082	Помещение приема лица пациентов	15.41	
4083	Комната старшей медсестры	10.48	
4084	Ординаторская	17.50	

Экспликация помещений четвертого этажа			
Номер	Наименование	Площадь, м²	Кат. пом.
4085	Палата на 4 койки	29.52	
4086	Санузел	4.05	
4087	Палата на 4 койки	29.70	
4088	Санузел	4.01	
4089	Палата на 2 койки, в т.ч. МГН	26.36	
4090	Универсальная кабиня, в т.ч. МГН	6.30	
4091	Манипуляционная	28.74	
4092	Процедурный кабинет	20.27	
4093	Кабинет заведующего отделением	18.82	
4094	Коридор с местом для ожидания	107.43	
4095	Кроссовая	17.18	B3
4096	Электрощитовая	12.06	B3
4097	Уборная персонала	4.05	
4098	Уборная посетителей	6.09	
4099	ПУИ	4.58	B4
4100	Кабинет врача-кардиолога	16.11	
4101	Кабинет врача-ревматолога	16.88	
4102	Манипуляционная	34.13	
4103	Кабинет врача-гематолога	16.57	
4104	Кабинет врача-нефролога	16.68	
4105	Кабинет врача-эндокринолога	16.57	
4106	Кабинет врача-эндокринолога	16.68	
4107	Коридр с местом для ожидания	68.40	
4108	Кладовая расходных материалов	17.72	B3
4109	Процедурный кабинет	15.22	
4110	Кабинет врача-онколога	16.57	
4111	Перевязочная	16.68	
4112	Кабинет врача-онколога	16.68	
4113	Перевязочная	16.58	
4114	Кабинет врача-онколога	16.28	
4115	Кабинет врача-онколога	17.36	
4116	Кладовая	15.97	B3
4117	ПУИ	4.51	B4
4118	ПУИ	4.19	B4
4119	Универ. кабиня МГН	6.08	
4120	Коридор с местом для ожидания	39.24	
4121	Уборная персонала	3.51	
4122	Уборная персонала	3.55	
4123	Раздевальная МГН с душевой	12.14	
Общий итог		3272.18	

- прокладка кабеля в гофрированной трубе
- прокладка кабеля в лотке
- терминал системы экстренной связи
- шкаф системы СКС

* - ТКШ учтены комплектом ЛВС

1. Прокладка кабелей осуществляется в лотках, гофрированных трубах. Опуски к терминалам - в штробах

						292/08/23-Р-СЭС		
						Взрослая поликлиника на 750 посещений для южной части г. Новый Уренгой		
Изм.	Кол.уч.	Лист	№ док.	Подп.	Дата	Взрослая поликлиника на 750 посещений	Стадия	Лист
Разраб.	Неуполов	15/08	05.24	05.24	05.24		Р	7
Проверил	Корчагин	15/08	05.24	05.24	05.24	План расположения сетей 4 этажа		
Н. Контр	Орлова	15/08	05.24	05.24	05.24	ЗПК. проектная компания		
Формат А1								

Обозна- чение кабеля, провода.	Трасса		Кабель				Способ прокладки						
	Начало	Конец	Марка	Кол., число	Длина,	Масса, кг/м	В гофр. трубе, м	В кабель- канале,м	В лотке, м*	В металло- рукаве, м	В двухстенной трубе,м	Открыто	Примечание
0.1	01TSES1	ШТК0.1	PVCLS н2(A)-LSLTx	4x2x0,52	20		5		15				
0.2	01TSES2	ШТК0.2	PVCLS н2(A)-LSLTx	4x2x0,52	20		5		15				
1.1	1TSES1	ШТК1.1	PVCLS н2(A)-LSLTx	4x2x0,52	30		10		20				
1.2	1TSES2	ШТК1.1	PVCLS н2(A)-LSLTx	4x2x0,52	30		5		25				
2.1	2TSES1	ШТК2.1	PVCLS н2(A)-LSLTx	4x2x0,52	30		10		20				
2.2	2TSES2	ШТК2.1	PVCLS н2(A)-LSLTx	4x2x0,52	30		5		25				
3.1	3TSES1	ШТК3.1	PVCLS н2(A)-LSLTx	4x2x0,52	30		10		20				
3.2	3TSES2	ШТК3.1	PVCLS н2(A)-LSLTx	4x2x0,52	30		5		25				
4.1	4TSES1	ШТК4.1	PVCLS н2(A)-LSLTx	4x2x0,52	30		10		20				
4.2	4TSES2	ШТК4.1	PVCLS н2(A)-LSLTx	4x2x0,52	30		5		25				
1.T	T1	ШТК1.1	PVCLS н2(A)-LSLTx	4x2x0,52	5		5						
* - лоток учтен в "ЛВС"													
292/08/23-Р-СЭС													
Взрослая поликлиника на 750 посещений для южной части г. Новый Уренгой													
Взрослая поликлиника на 750 посещений													
СтадияЛистЛистов													
Р8													
Кабельный журнал													
ЗПК. проектная компания													

* – лоток учтен в "ЛВС"

						292/08/23-Р-СЭС			
						Взрослая поликлиника на 750 посещений для южной части г. Новый Уренгой			
Изм.	Кол.уч.	Лист	№ док.	Подп.	Дата				
Разраб.		Неупокоев		<i>[Signature]</i>	05.24	Взрослая поликлиника на 750 посещений	Стадия	Лист	Листов
Проверил		Корчагин		<i>[Signature]</i>	05.24		Р	8	
						Кафельный журнал	ВПК. проектная компания		
Н. Контр		Орлова		<i>[Signature]</i>	05.24				

Формат А3

